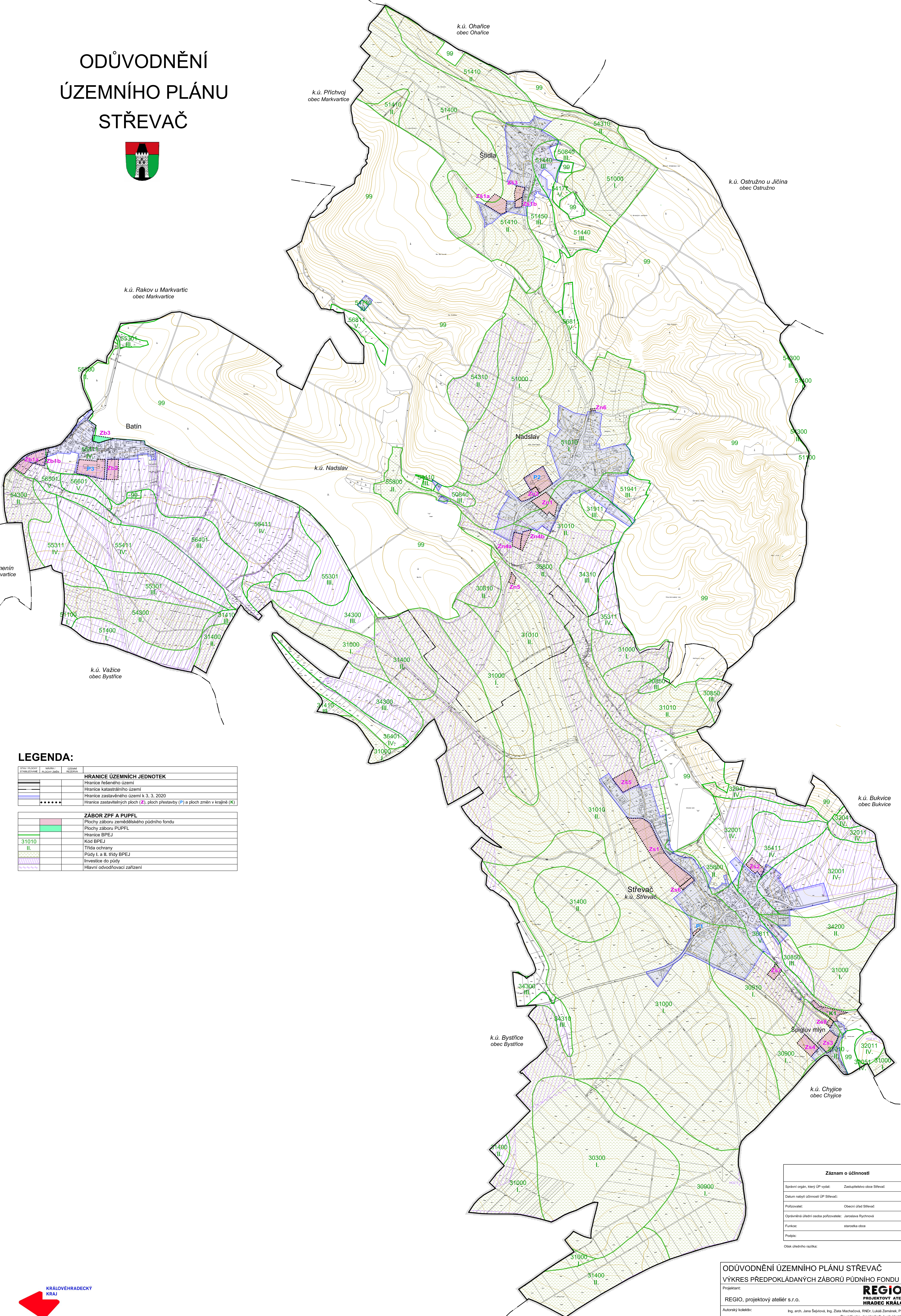
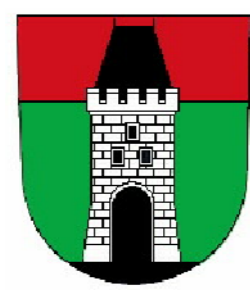


ODŮVODNĚNÍ ÚZEMNÍHO PLÁNU STŘEVAČ



LEGENDA:

SYMBOL	NÁZEV	POUŽITÍ
HRANICE ÚZEMNÍCH JEDNOTEK		
[Symbol]	HRANICE řešeného území	
[Symbol]	HRANICE katastrálního území	
[Symbol]	HRANICE zastavěného území k 3. 3. 2020	
[Symbol]	HRANICE zastavěných ploch (Z), ploch přestavby (P) a ploch změn v krajině (K)	
ZÁBOR ZPF A PUPFL		
[Symbol]	Plochy záboru zemědělského půdního fondu	
[Symbol]	Plochy záboru PUPFL	
[Symbol]	HRANICE BPEJ	
[Symbol]	Kód BPEJ	
[Symbol]	Třída ochrany	
[Symbol]	Půdy I. a II. třídy BPEJ	
[Symbol]	Investice do půdy	
[Symbol]	Hlavní odvodňovací zařízení	

Záznam o účinnosti	
Správní orgán, který ÚP vydal:	Zastupitelstvo obce Střevač
Datum nabytí účinnosti ÚP Střevač:	
Pořizovatel:	Obec Střevač
Oprávněná úřední osoba pořizovatele:	Jaroslava Rychnová
Funkce:	starostka obce
Podpis:	

Otisk úředního razítka:

ODŮVODNĚNÍ ÚZEMNÍHO PLÁNU STŘEVAČ VÝKRES PŘEDPOKLÁDANÝCH ZÁBORŮ PŮDNÍHO FONDU 3

Projektant:	REGIO, projektový ateliér s.r.o.	REGIO PROJEKTOVÝ ATELIER HRADEC KRÁLOVÉ
Autorský kolektiv:	Ing. arch. Jana Sejklová, Ing. Zlata Macháčová, RNDr. Lukáš Zemánek, Ph.D., Pavel Kupka, Jan Hartl, Lucie Hostáková	
Objednatel:	Obec Střevač	Návrh: Květen 2020
Měřítko:	1 : 5 000	Vydání ÚP: Prosince 2020



Realizováno za finanční podpory Královéhradeckého kraje