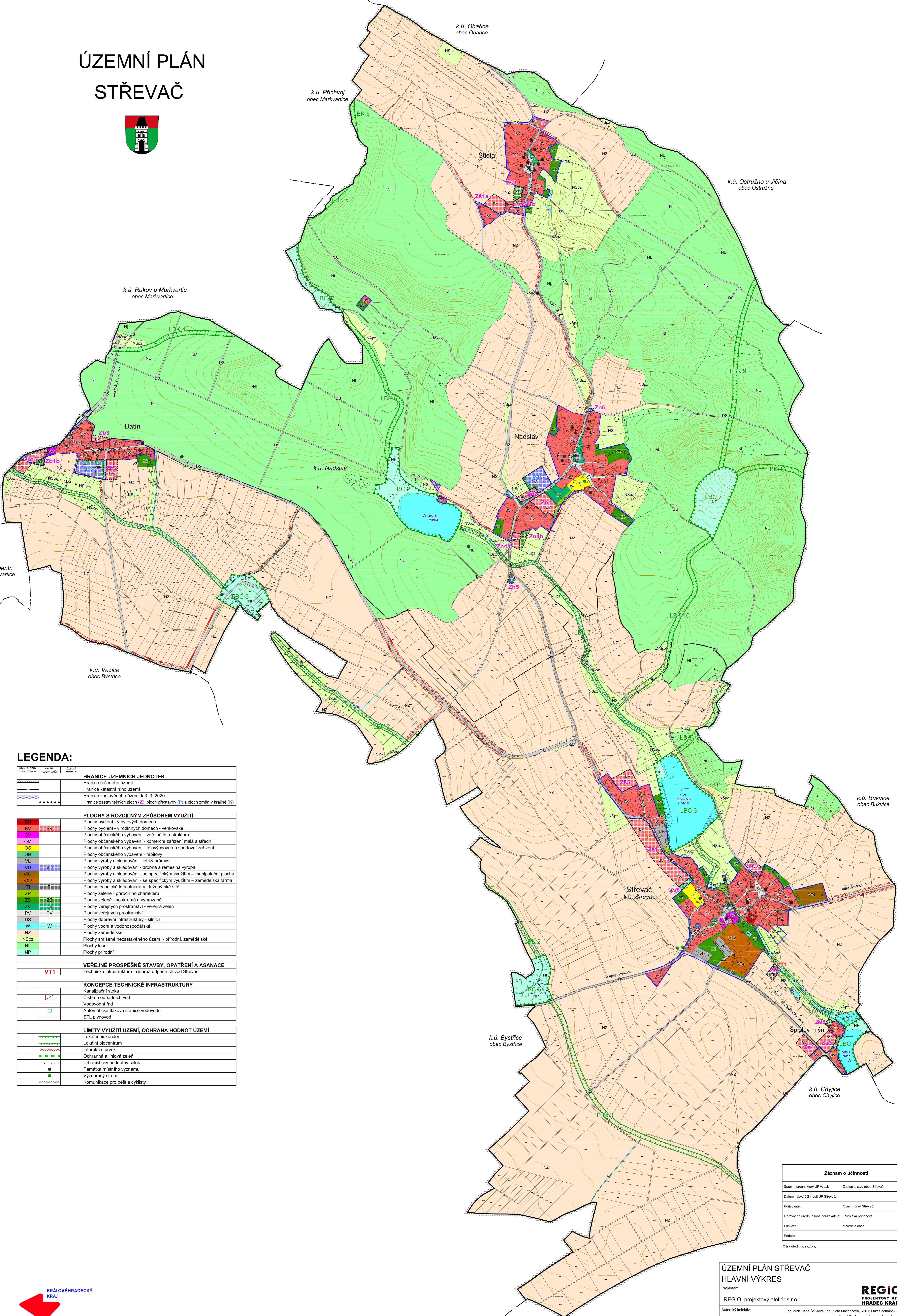
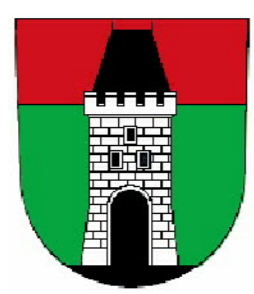


ÚZEMNÍ PLÁN STŘEVAČ



LEGENDA:

LEGNÍ PLOCHY STAVBY	LEGNÍ PLOCHY PŘÍRODNÍ	LEGNÍ PLOCHY PŘÍRODNÍ	LEGNÍ PLOCHY PŘÍRODNÍ
HRANICE ÚZEMNÍCH JEDNOTEK			
Hranice řešeného území			
Hranice katastrálního území			
Hranice zastavěného území k 3. 3. 2020			
Hranice zastavěných ploch (Z), ploch přestavby (P) a ploch změn v krajině (K)			
PLOCHY S ROZDILNÝM ZPŮSOBEM VYUŽITÍ			
BH	BV	OV	OM
OS	OH	VL	VD
VX1	VX2	TI	ZP
ZS	ZV	PV	DS
W	NZ	NSpZ	NL
NP			
VEREJNÉ PROSPĚŠNÉ STAVBY, OPATŘENÍ A ASANACE			
VT1			
KONCEPCE TECHNICKÉ INFRASTRUKTURY			
LIMITY VYUŽITÍ ÚZEMÍ, OCHRANA HODNOT ÚZEMÍ			

Záznam o účinnosti	
Správní orgán, který ÚP vydal:	Zastupitelstvo obce Střevač
Datum nabytí účinnosti ÚP Střevač:	
Pořizovatel:	Obecní úřad Střevač
Oprávněná úřední osoba pořizovatele:	Jaroslava Rychnová
Funkce:	starostka obce
Podpis:	
Odkaz úředního razítka:	

**ÚZEMNÍ PLÁN STŘEVAČ
HLAVNÍ VÝKRES**

Projektant:
REGIO, projektový ateliér s.r.o.

Autorský kolektiv:
Ing. arch. Jana Sejklová, Ing. Zlata Macháčová, RNDr. Lukáš Zemánek, Ph.D.,
Pavel Kupka, Jan Hartl, Lucie Hostáková

Objednatel: Obec Střevač Návrh: Květen 2020

Měřítko: 1 : 5 000 Vydání ÚP: Prosince 2020

REGIO
PROJEKTOVÝ ATELIÉR
HRADEC KRÁLOVÉ



Realizováno za finanční podpory Královéhradeckého územního svazu