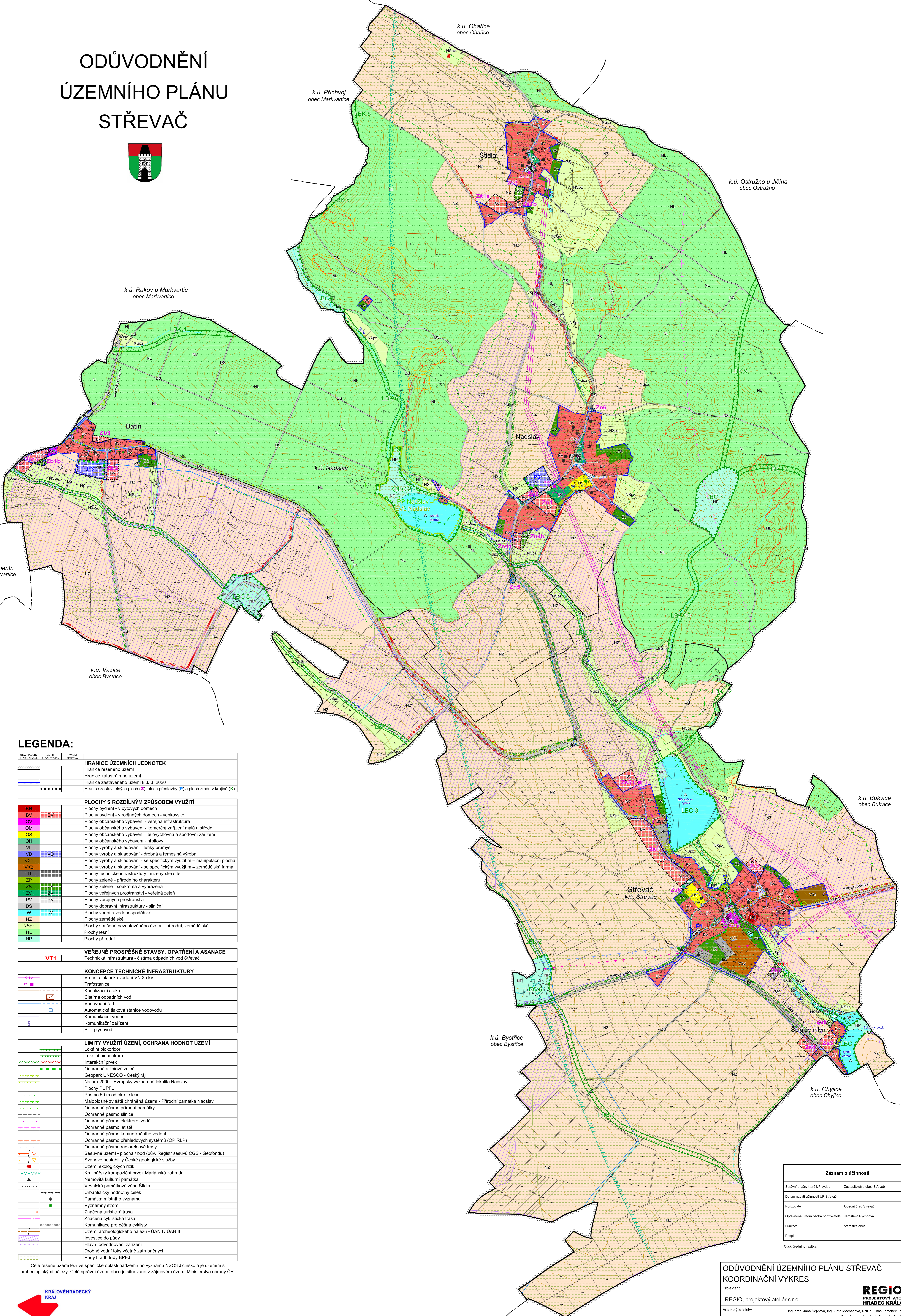


ODŮVODNĚNÍ ÚZEMNÍHO PLÁNU STŘEVAČ



LEGENDA:

STAV PLOCHY	NAZEV	LOKALITA
HRANICE ÚZEMNÍCH JEDNOTEK		
Hranice řešeného území		
Hranice katastrálního území		
Hranice zastavěného území k 3. 3. 2020		
Hranice zastavěných ploch (Z), ploch přestavby (P) a ploch změn v krajinné (K)		
PLOCHY S ROZDÍLNÝM ZPŮSOBEM VYUŽITÍ		
BH	Plochy bydlení - v bytových domech	
BV	Plochy bydlení - v rodinných domech - venkovské	
OV	Plochy občanského vybavení - veřejná infrastruktura	
OM	Plochy občanského vybavení - komerční zařízení malá a střední	
OS	Plochy občanského vybavení - tělovýchovná a sportovní zařízení	
OH	Plochy občanského vybavení - hřbitovy	
VL	Plochy výroby a skladování - lehký průmysl	
VD	Plochy výroby a skladování - drobná a řemeslná výroba	
VX1	Plochy výroby a skladování - se specifickým využitím - manipulační plocha	
VX2	Plochy výroby a skladování - se specifickým využitím - zemědělská farma	
TI	Plochy technické infrastruktury - inženýrské sítě	
ZP	Plochy zeleně - přírodního charakteru	
ZS	Plochy zeleně - soukromá a vyhrazená	
ZV	Plochy veřejných prostranství - veřejná zeleň	
PV	Plochy veřejných prostranství	
DS	Plochy dopravní infrastruktury - silniční	
W	Plochy vodní a vodohospodářské	
NZ	Plochy zemědělské	
NSpZ	Plochy smíšené nezastavěného území - přírodní, zemědělské	
NL	Plochy lesní	
NP	Plochy přírodní	
VEŘEJNÉ PROSPĚŠNÉ STAVBY, OPATŘENÍ A ASANACE		
VT1	Technická infrastruktura - čistírna odpadních vod Střevač	
KONCEPCE TECHNICKÉ INFRASTRUKTURY		
	Vrchní elektrické vedení VN 35 kV	
	Trafostanice	
	Kanalizační stoka	
	Čistírna odpadních vod	
	Vodovodní řád	
	Automatická tlaková stanice vodovodu	
	Komunikační vedení	
	Komunikační zařízení	
	STL plynovod	
LIMITY VYUŽITÍ ÚZEMÍ, OCHRANA HODNOT ÚZEMÍ		
	Lokální blokridor	
	Lokální biocentrum	
	Interakční prvek	
	Ochranná a liniová zeleň	
	Geopark UNESCO - Český ráj	
	Natura 2000 - Evropsky významná lokalita Nadslav	
	Plochy PUPFL	
	Pásmo 50 m od okraje lesa	
	Maloplošné zvláště chráněné území - Přírodní památka Nadslav	
	Ochranné pásmo přírodní památky	
	Ochranné pásmo silnice	
	Ochranné pásmo elektrovedení	
	Ochranné pásmo letiště	
	Ochranné pásmo komunikačního vedení	
	Ochranné pásmo přepravních systémů (OP RLP)	
	Ochranné pásmo radiorelévé trasy	
	Sesuvné území - plocha / bod (přv. Registr sesuvů ČGS - Geofondu)	
	Svahové nestability České geologické služby	
	Území ekologických rizik	
	Krajinný kompoziční prvek Mariánská zahrada	
	Nemovitá kulturní památka	
	Vesnická památková zóna Štíbla	
	Urbanistický hodnotný celek	
	Památko místního významu	
	Významný strom	
	Značená turistická trasa	
	Značená cyklistická trasa	
	Komunikace pro pěší a cyklisty	
	Území archeologického nálezu - ÚAN I / ÚAN II	
	Investice do půdy	
	Hlavní odvodňovací zařízení	
	Drobné vodní toky včetně zatrubněných	
	Půdy I. a II. třídy BPEJ	

Celé řešené území leží ve specifické oblasti nadzemního významu NSO3 Jičinsko a je územím s archeologickými nálezy. Celé správní území obce je situováno v zájmovém území Ministerstva obrany ČR.

Záznam o účinnosti	
Správní orgán, který ÚP vydal:	Zastupitelstvo obce Střevač
Datum nabytí účinnosti ÚP Střevač:	
Pořizovatel:	Obecní úřad Střevač
Oprávněná úřední osoba pořizovatele:	Jaroslava Rychnová
Funkce:	starostka obce
Podpis:	

Odkaz úředního razítka:

ODŮVODNĚNÍ ÚZEMNÍHO PLÁNU STŘEVAČ KOORDINAČNÍ VÝKRES

Projektant:	REGIO, projektový ateliér s.r.o.
Autorský kolektiv:	Ing. arch. Jana Sejklová, Ing. Zlata Macháčová, RNDr. Lukáš Zemánek, Ph.D., Pavel Kupačka, Jan Hartaník, Lucie Hostáková
Objednatel:	Obec Střevač
Měřítko:	1 : 5 000
Návrh:	Květen 2020
Vydání ÚP:	Prosince 2020



Realizováno za finanční podpory Královéhradeckého kraje



REGIO, projektový ateliér s.r.o.