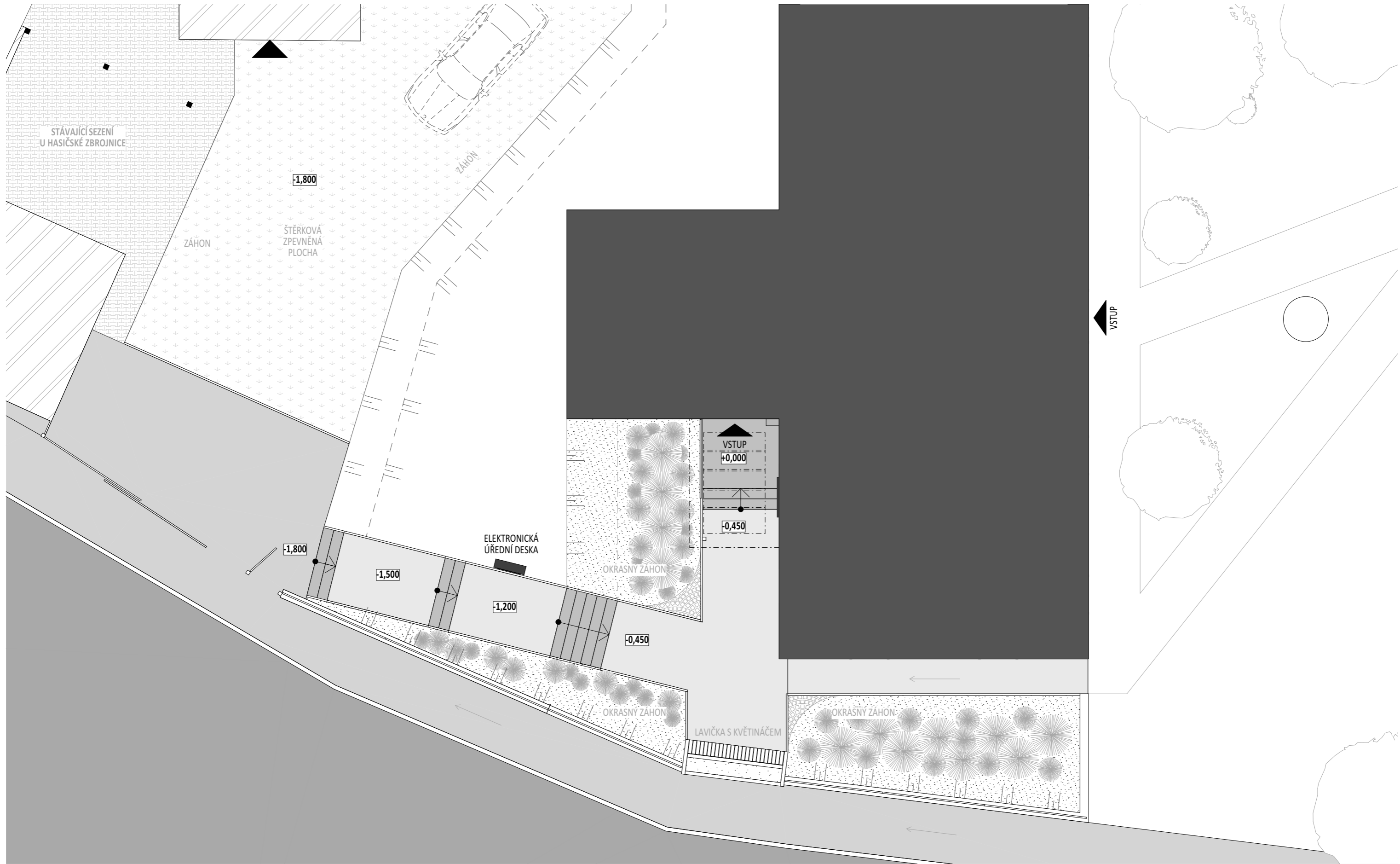




ARCHITEKTONICKÁ STUDIE
REVITALIZACE OKOLÍ OBECNÍHO ÚŘADU STŘEVAČ

SITUACE

















SKLENĚNÁ STŘÍŠKA V ÚROVNI PARAPETU HORNÍHO NADSVĚTLÍKU DVEŘÍ



POZNÁMKY

- nutno vyrobit na míru včetně atypického kotvení
- kotvení skryté v horním nadsvětlíku (bez viditelné kotvící lišty - viz obrázek)
- jakékoliv podpory či táhla by měla vizuálně rušivý efekt
- výrobci podobných typizovaných prvků uvádí max. vyložení 1100 mm