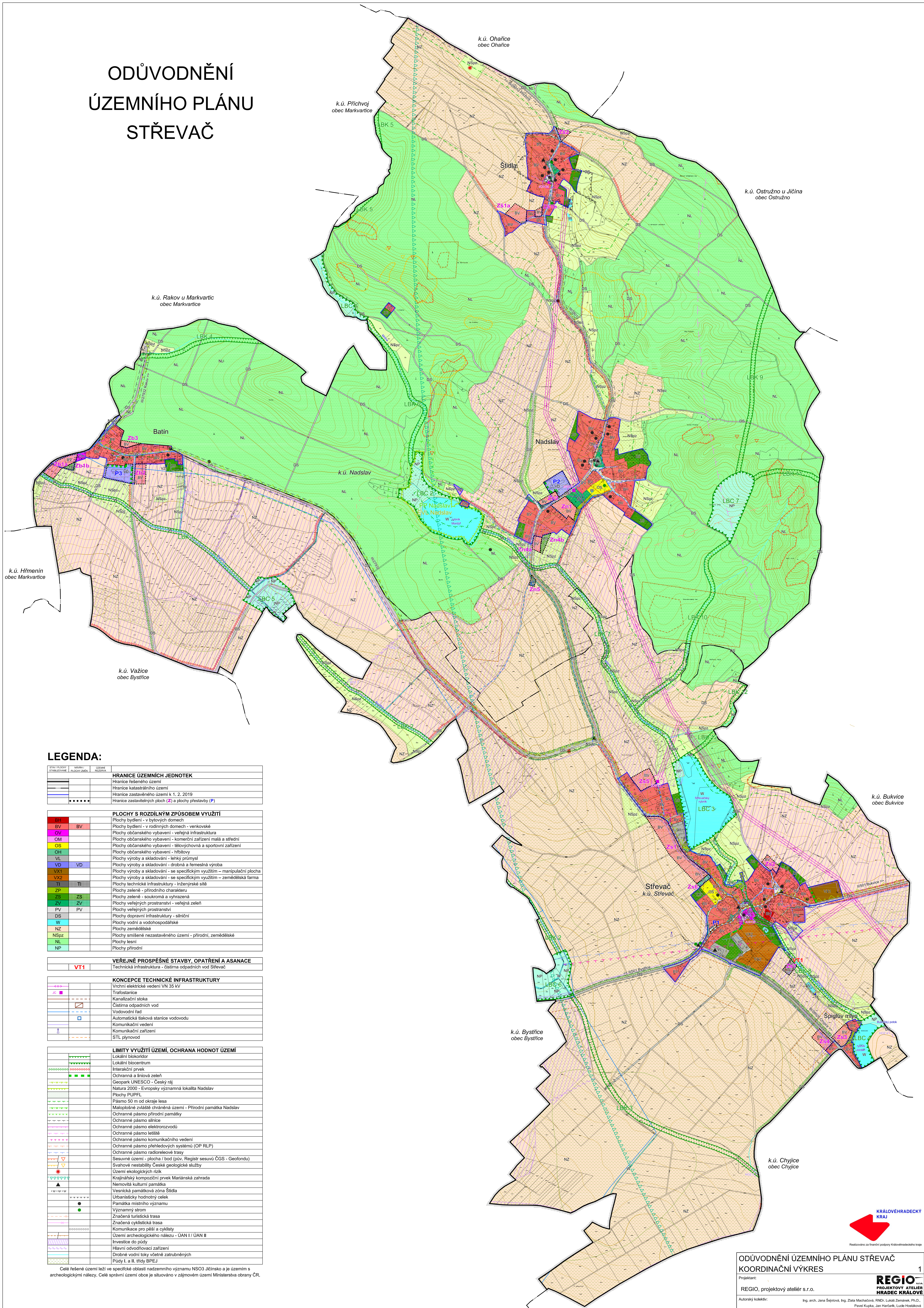


ODŮVODNĚNÍ ÚZEMNÍHO PLÁNU STŘEVAČ



LEGENDA:

| STAVBY, PLOCHY STAVĚNÉ | MAKRO- PLOCHY, ZÓN | ÚZEMNÍ ROZDĚLNÍ |
|--|-----------------------|---|
| HRANICE ÚZEMNÍCH JEDNOTEK | | |
| Hranice řešeného území | | |
| Hranice katastrálního území | | |
| Hranice zastavěného území k 1. 2. 2019 | | |
| Hranice zastavěných ploch (Z) a plochy přestavby (P) | | |
| PLOCHY S ROZDÍLNÝM ZPŮSOBEM VYUŽITÍ | | |
| BH | BH | Plochy bydlení - v bytových domech |
| BV | BV | Plochy bydlení - v rodinných domech - venkovské |
| OV | OV | Plochy občanského vybavení - veřejná infrastruktura |
| OM | OM | Plochy občanského vybavení - komerční zařízení malá a střední |
| OS | OS | Plochy občanského vybavení - klubovní a sportovní zařízení |
| OH | OH | Plochy občanského vybavení - hřištní |
| VL | VL | Plochy výroby a skladování - lehký průmysl |
| VD | VD | Plochy výroby a skladování - drobná a řemeslná výroba |
| VX1 | VX1 | Plochy výroby a skladování - se specifickým využitím - manipulační plocha |
| VX2 | VX2 | Plochy výroby a skladování - se specifickým využitím - zemědělská farma |
| TI | TI | Plochy technické infrastruktury - inženýrské sítě |
| ZP | ZP | Plochy zelené - přírodního charakteru |
| ZS | ZS | Plochy zelené - soukromá a vyhrazená |
| ZV | ZV | Plochy veřejných prostranství - veřejná zeleň |
| PV | PV | Plochy veřejných prostranství |
| DS | DS | Plochy dopravní infrastruktury - silniční |
| W | W | Plochy vodní a vodohospodářské |
| NZ | NZ | Plochy zemědělské |
| NSp | NSp | Plochy smíšené nezastavěného území - přírodní, zemědělské |
| NL | NL | Plochy lesní |
| NP | NP | Plochy přírodní |
| VEŘEJNÉ PROSPĚŠNÉ STAVBY, OPATŘENÍ A ASANACE | | |
| VT1 | VT1 | Technická infrastruktura - čistírna odpadních vod Střevač |
| KONCEPCE TECHNICKÉ INFRASTRUKTURY | | |
| JC | JC | Vrchní elektrické vedení VN 35 kV |
| | | Trafostanice |
| | | Kanalizační stoka |
| | | Čistírna odpadních vod |
| | | Vodovodní řád |
| | | Automatická tlaková stanice vodovodu |
| | | Komunikační vedení |
| | | Komunikační zařízení |
| | | STL plynovod |
| LIMITY VYUŽITÍ ÚZEMÍ, OCHRANA HODNOT ÚZEMÍ | | |
| | | Lokální biokoridor |
| | | Lokální biocentrum |
| | | Interakční prvek |
| | | Ochranná a liniová zeleň |
| | | Geopark UNESCO - Český ráj |
| | | Natura 2000 - Evropsky významná lokalita Nadslav |
| | | Plochy PUPFL |
| | | Pásmo 50 m od okraje lesa |
| | | Maloplošné zvláště chráněné území - Přírodní památka Nadslav |
| | | Ochranné pásmo přírodní památky |
| | | Ochranné pásmo silnice |
| | | Ochranné pásmo elektrovedení |
| | | Ochranné pásmo letiště |
| | | Ochranné pásmo komunikačního vedení |
| | | Ochranné pásmo sítě vodních systémů (OP RLP) |
| | | Ochranné pásmo radiorelové trasy |
| | | Sesuvné území - plocha / bod (pův. Registr sesuvů ČGS - Geofond) |
| | | Svahové nestability České geologické služby |
| | | Území ekologických rizik |
| | | Krajinářský kompoziční prvek Mariánská zahrada |
| | | Nemovitá kulturní památka |
| | | Vesnická památková zóna Štídlá |
| | | Urbanistický hodnotný celek |
| | | Památník místního významu |
| | | Významný strom |
| | | Značená turistická trasa |
| | | Značená cyklistická trasa |
| | | Komunikace pro pěší a cyklisty |
| | | Území archeologického nálezu - ÚAN I / ÚAN II |
| | | Investice do půdy |
| | | Hlavní odvodňovací zařízení |
| | | Drobné vodní toky včetně zatrubněných |
| | | Půdy I. a II. třídy BPE J |

Celé řešené území leží ve specifické oblasti nadzemního významu NSO3 Jičinsko a je územím s archeologickými nálezy. Celé správní území obce je situováno v zájmovém území Ministerstva obrany ČR.

ODŮVODNĚNÍ ÚZEMNÍHO PLÁNU STŘEVAČ KOORDINAČNÍ VÝKRES

| | | |
|----------------------------------|--|------------|
| Projektant: | Ing. arch. Jana Sejková, Ing. Zlata Macháčková, RNDr. Lukáš Zemánek, Ph.D., Pavel Kupa, Jan Hančák, Lucie Hostáková | 1 |
| REGIO, projektový ateliér s.r.o. | | |
| Autorský kolektiv: | Ing. arch. Jana Sejková, Ing. Zlata Macháčková, RNDr. Lukáš Zemánek, Ph.D., Pavel Kupa, Jan Hančák, Lucie Hostáková | |
| Objednatel: | Obec Střevač | Návrh: |
| Měřítko: | 1 : 5 000 | Vydání ÚP: |



Realizováno za finanční podpory Královéhradeckého kraje